



AJAN®


Elektronik Servis San. Ve Tic. Ltd. Şti.





AJANCAM V6


Otomatik Yerleşim Ve Optimizasyon Programı


EĞİTİM NOTLARI


 **SEÇENEKLER:** Levha ayarları-malzeme seçimi-giriş/çıkış ayarları sekmelerinin bulunduğu yerleşim için önemli ayarların yapıldığı menüdür.

 **AYARLAR:** Dil seçimi-tema seçimi-ölçü birimi seçimi gibi program arayüz değişiklik ayarlarının yapıldığı menüdür.

 **MALZEME YÖNETİMİ:** Malzeme cinsleri, amperler ve kalınlıklar için makine verilerinin bulunduğu kısımdır. Standart hız, kerf gibi değerleri bulabilirsiniz.

 **YARDIM:** Online yardım-Eğitim notları-Eğitim videolarına en hızlı biçimde ulaşmanızı sağlar. Menü altında program otomatik güncelleme ve güncelleme ile programa eklenen yeni özellikleri bulabilirsiniz. www.ajancam.com sitesinden ajancam tüm eğitim videolarına ulaşabilirsiniz.

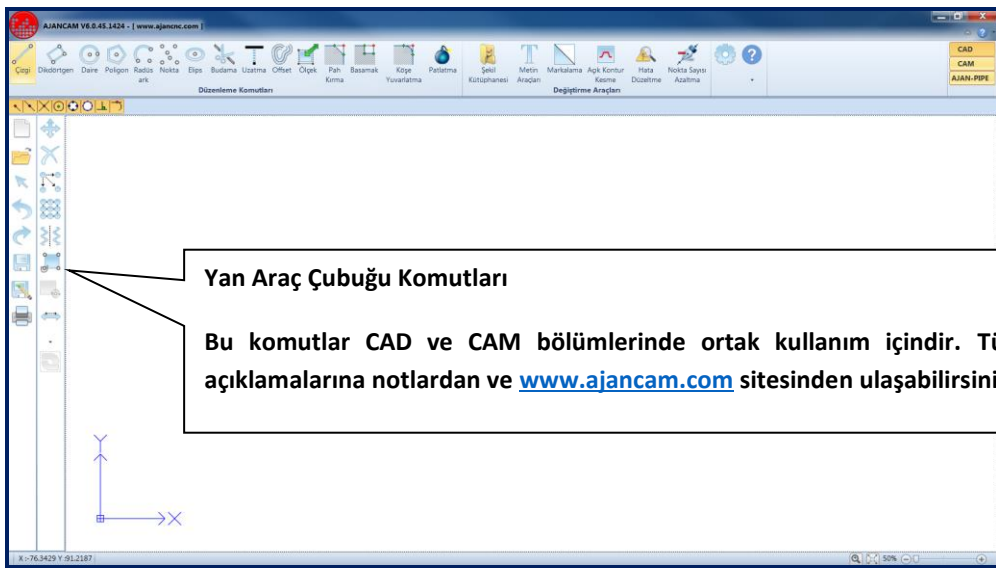
 **SIMULASYON:** Makine kesim öncesinde yerleşimindeki hataları tespit etmenizi sağlayacak menüdür.

 **SIMULASYON AÇ MPG:** Daha önceden kayıtlı olan .mpg uzantılı yerleşiminizi simülasyon ekranında görmeyi sağlar.

Ajancam programı 4 farklı pencereden oluşmaktadır;

- YAN ARAÇ ÇUBUĞU (CAD ve CAM bölümlerinde ortak kullanılır)
- CAD (Çizim alanı)
- CAM (Yerleşim alanı)
- AJANPIPE (Boru açınım programı)

YAN ARAÇ ÇUBUĞU





YENİ: Yeni bir çizim sayfası açmak için kullanılır.



AÇ: Dxf-mpg uzantılı dosyaları açmak için kullanılır.



SEÇ: İstenilen şekli seçmek için kullanılır.



GERİAL: Ekranda en son yapılan işlemi geri almak için kullanılır.



İLERİAL: Ekranda en son yapılan işlemi tekrar uygulamak için kullanılır.



KAYDET: Çizim üzerinde yapılan değişikliği .dxf üzerine kayıt etmek için kullanılır.



FARKLI KAYDET: Çizimi farklı bir isimle .dxf olarak kayıt etmek için kullanılır.



YAZDIR: CAD ekranında bulunan çizim çıktısını almak için kullanılır.



TAŞI: Seçilen objeleri istenen noktaya taşımak için kullanılır.



ŞEKİL SİL: Seçilen objeleri silmek için kullanılır.



KOPYALAMA: Seçilen objeleri kopyalamak için kullanılır.



KOPYALAMA X-Y: Seçilen objeleri X-Y koordinatlarında çoğaltmak için kullanılır.



AYNALAMA: Seçilen objeleri belirtilen iki nokta arasında aynalamak için kullanılır.



DÖNDÜR: Seçilen objeleri manuel mouse hareketi ile döndürmek için kullanılır.



AÇI İLE DÖNDÜR: Seçilen objeleri pencereye girilen açı ölçüsü ile döndürmek için kullanılır.Kısayol olarak klavyeden **HOME** tuşu ile saat yönü tersine,**END** tuşu ile saat yönünde döndürme işlemi gerçekleştirilir.



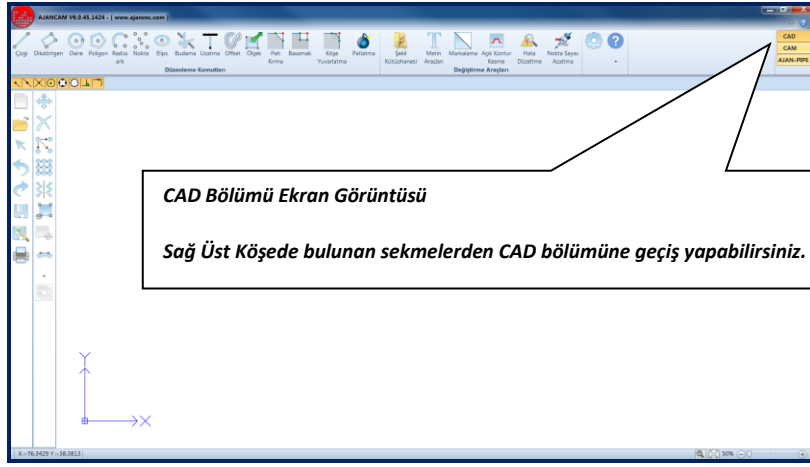
Ölçülendirme Komutları: Seçilen objeleri yatay,dikey,açısal,çap olarak ölçülendirmek için kullanılır.



GRUP YAP: Seçilen şekilleri program otomatik grup olarak kayıt etmektedir.Oluşturulan grupları aşağıda **PARÇA TAKİP** sekmesinden görebilirsiniz.Yerleşim sırasında istediğiniz grubu seçerek yerleşiminize dahil edebilirsiniz.Bu özellik size yerleşim sırasında hız kazandıracaktır.

CAD- ÇİZİM BÖLÜMÜ

CAD-ÇİZİM BÖLÜMÜ: Bu menüde bulunan hazır komutlar yardımı ile makinanızda kesmek istediğiniz şeklinizi çizebilirsiniz. Yâda farklı CAD programlarında çizilen .dxf çizim üzerinde düzenlemeler,markalama,açık kontur kesme tanımlamalarını yapabilirsiniz.



ÇİZGİ: Başlangıç ve bitiş noktası arasındaki düz çizgileri çizmek için kullanılır.

(F8 klavye tuşu ile çizgiyi dik/açılı aktif yapabilirsiniz.)

1. Komutu seçin
2. Mouse sol tuş ile başlangıç noktasını belirtin
3. Mouse sağ tuş yapın,açılan pencerede çizgi uzunluğunu ve açısını belirleyin
4. Parçanın bitiş noktasından çizim devam ederse aynı işlemleri tekrarlayın, çizim bitecekse **ESC** tuşuna basın.



DİKDÖRTGEN: Dikdörtgen çizmek için kullanılan çizim komutudur.

Uygulama videosu için tıklayınız: <http://www.ajancam.com/tr/dikdortgen.php>

1. Komutu seçin
2. Mouse ile sol üst noktasını belirtin
3. Mouse sağ tuş ile açılan pencereye uzunluk,genişlik,duruş açısı ölçülerini giriniz yada mouse ile sağ alt noktasını belirtin



DAİRE: Daire çizmek için kullanılan çizim komutudur.

Uygulama videosu için tıklayınız: <http://www.ajancam.com/tr/daire.php>

1. Komutu seçin
2. Mouse ile dairenin merkez noktasını belirtin
3. Mouse sağ tuş ile açılan pencereye yarıçap ölçüsünü girin.**TAMAM** seçin



ÇOKGEN: Çokgen çizmek için kullanılan çizim komutudur.

Uygulama videosu için tıklayınız: <http://www.ajancam.com/tr/poligon.php>

1. Komutu seçin
2. Mouse sol tuş ile çokgenin merkez noktasını,yönünü belirtin
3. Mouse sağ tuş ile açılan pencereye köşe sayısı,yarıçap ölçülerini girin. **TAMAM** seçin



Yay: Seçim yaptığınız merkez noktası, arc başlangıç noktası ve bitiş noktasına göre bir arc çizimi yapabilirsiniz.

YAY (Merkez,Başlangıç noktası,Bitiş noktası) :

1. Komutu seçin
2. Mouse sol tuş ile merkez noktasını belirtin
3. Mouse sol tuş ile başlangıç noktasını belirtin
4. Mouse sağ tuş ile açılan pencereye başlangıç açısı,bitiş açısı,yarıçap ölçülerini girin. **TAMAM** seçin



NOKTA: Şekil üzerinde istenilen bölgeye nokta işareti koymak için kullanılır. Nokta işaretini seçerek markalama/açık kontur kesme işlemleri de uygulanabilir.



ELİPS: Elips çizmek için kullanılan çizim komutudur.

Uygulama videosu için tıklayınız: <http://www.ajancam.com/tr/elips.php>

1. Komutu seçin
2. Mouse sol tuş ile merkez noktasını belirtin
3. Mouse sağ tuş ile açılan pencereye uzunluk,genişlik ölçülerini girin. **TAMAM** seçin



BUDAMA: Kesişimi olan objeler arasında budama işlemi yapmak için kullanılır.

Uygulama videosu için tıklayınız: <http://www.ajancam.com/tr/budama.php>

1. Komutu seçin
2. Mouse sol tuş ile budanmak istenen objeleri seçin



UZATMA: Herhangi bir çizim objesini,başka bir objeye doğru uzatmak için kullanılır

Uygulama videosu için tıklayınız: <http://www.ajancam.com/tr/uzatma.php>

1. Komutu seçin
2. Uzatılmak istenen objeyi seçin
3. ENTER'a basın
4. Uzatılmak istenen obje üzerine mouse sol tuş ile ard arda iki kez tıklayın



OFSET: Seçilen objeyi belirtilen yönde ve ölçü de ötelemek için kullanılır

Uygulama videosu için tıklayınız: <http://www.ajancam.com/tr/ofset.php>

1. Ofsetlenmek istenen objeyi seçin
2. Komutu seçin
3. Açılan pencerede ofsetleme ölçüsünü girin
4. Mouse sol tuş ile ofsetleme yönünü belirtin



ÖLÇEK: Seçilen objeyi büyültme/küçültme işlemi yapar

Uygulama videosu için tıklayınız: <http://www.ajancam.com/tr/olcek.php>

1. Ölçeklendirme istenen objeyi seçin
2. Komutu seçin
3. Objeye mouse sol tuş ile birkez tıklayın
4. Açılan pencerede ölçeklendirme değerini belirtin



PAH KIRMA: Objelerin köşelerine pah kırmak (eğim) için kullanılır

Uygulama videosu için tıklayınız: <http://www.ajancam.com/tr/pahkirma.php>

1. Komutu seçin
2. Birinci objeyi seçin
3. İkinci objeyi seçin
4. Açılan pencerede birinci mesafe,ikinci mesafe ölçülerini belirtin. **TAMAM** seçin



BASAMAK: Objelerin köşelerine basamak açmak için kullanılır

Uygulama videosu için tıklayınız: <http://www.ajancam.com/tr/basamak.php>

1. Komutu seçin
2. Birinci objeyi seçin
3. İkinci objeyi seçin
4. Açılan pencerede birinci mesafe,ikinci mesafe ölçülerini belirtin **TAMAM** seçin



KÖŞE YUVARLATMA: Objelerin köşelerini radius ile yuvarlatmak için kullanılır

Uygulama videosu için tıklayınız: <http://www.ajancam.com/tr/koseyuvarlatma.php>

1. Komutu seçin
2. Birinci objeyi seçin
3. İkinci objeyi seçin
4. Açılan pencerede yarıçap ölçüsünü belirtin. **TAMAM** seçin

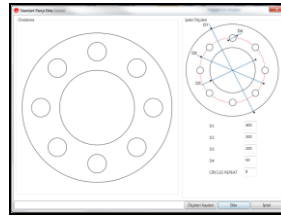
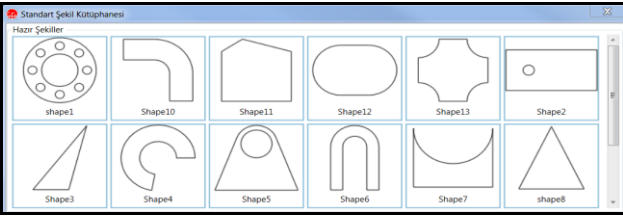


PATLATMA: Bütün veya bileşik halde bulunan çizimleri seçerek ayrı objeler haline dönüştürmek için kullanılır.

Örneğin; Dikdörtgen komutu ile çizilen obje bir bütündür. PATLATMA komutu uygulandığında her bir kenar ayrı ayrı çizgiler haline gelir. Uygulama videosu için tıklayınız: <http://www.ajancam.com/tr/patlatma.php>

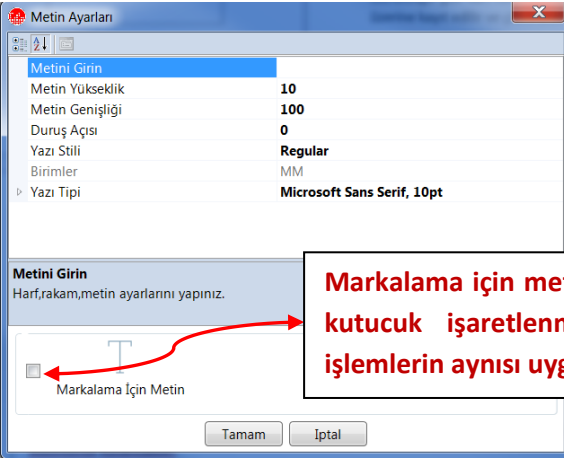


ŞEKİL KÜTÜPHANESİ: Program içerisinde hazır çizimlerin bulunduğu şekil kütüphanesidir. Bu şekiller üzerinde ölçü düzenlemesi yapabilir ve dxf dosyasını kullanabilirsiniz.



METİN ARAÇLARI: Bu komut yardımı ile makinanızda harf-rakam-sembol-logo gibi kesimler yapabilirsiniz.

Uygulama videosu için tıklayınız: <http://www.ajancam.com/tr/metin.php>



Markalama için metin yazılacak ise bu kutucuk işaretlenmeli ve aşağıdaki işlemlerin aynısı uygulanmalıdır.

AJAN

1 2 & * ? / ^ #

AJANÇAM

Pencere Anlatımı:

Metni Girin: Metni girin (Yazı-rakam-sembol)

Metin Yükseklik: Metnin Y eksenindeki ölçüsünü girin

Metin Geniliği: Metnin X eksenindeki ölçüsünü girin

Duruş Açısı: Metnin duruş açısını girin

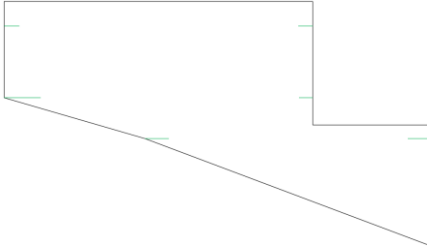
Yazı Tipi: Metnin fontu, stilini seçin



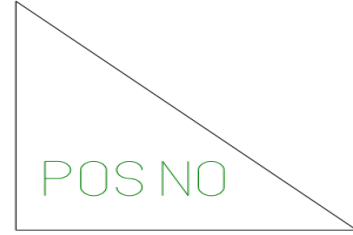
MARKALAMA: Markalama işlemi nedir? Makinenin kesme işlemi yerine, parça üzerine iz bırakacak şekilde yakma işlemi yapmasına denilmektedir. Markalama işleminde her çeşit harf, rakam, sembol, barkot, logo markalama işlemi pratik bir şekilde yapabilirsiniz.

Uygulama videosu için tıklayınız: <http://www.ajancam.com/tr/markalama.php>

1. Çizimi **CAD** kısmında açın
2. Markalanacak objeleri seçin (CTRL tuşuna basılı tutma çoklu seçim imkanı sunar)
3. Üst kısım komutlar arasından **MARKALAMA** komutunu seçin
4. Markalanacak obje rengi değişmektedir.
3. **SAVE** komutu ile .DXF üzerinde yapılan değişikliği kaydedin
4. Dxf'i CAM e aktarın. Yerleşimde program otomatik olarak markalama tanımını algılamaktadır.(Markalama rengi tanımlı)

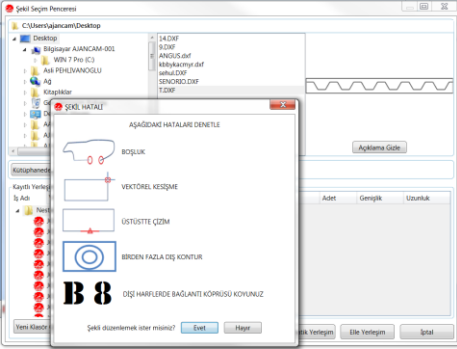


YEŞİL RENK MARKALAMA



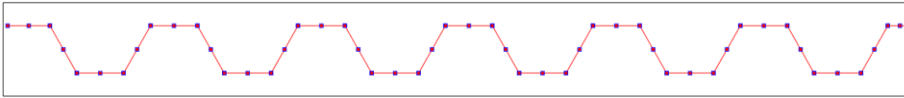
AÇIK KONTUR KESME: Ajancam programı çizimde bulunan açık konturları kabul etmez.Dxf çiziminiz iç konturlar ve dış konturlardan oluşmalıdır.Hatalı dxf seçtiğinizde karşınıza aşağıdaki uyarı penceresi açılacaktır.

Uygulama videosu için tıklayınız: <http://www.ajancam.com/tr/acikkontur.php>



EVET seçimi ile çizim **CAD** bölümünde seçili olarak karşınıza gelecektir. Eğer açık kontur kesmek isterseniz,aşağıdaki işlemleri uygulamalısınız.

1. İç kısımda bulunan objeler iç kontur tanımına uygun değildir. Bu objeleri program ancak açık kontur tanımı ile kabul etmektedir. Aşağıdaki gibi objeleri seçin.



2. Üst kısımdaki komutlardan **AÇIK KONTUR KESME** komutunu seçin



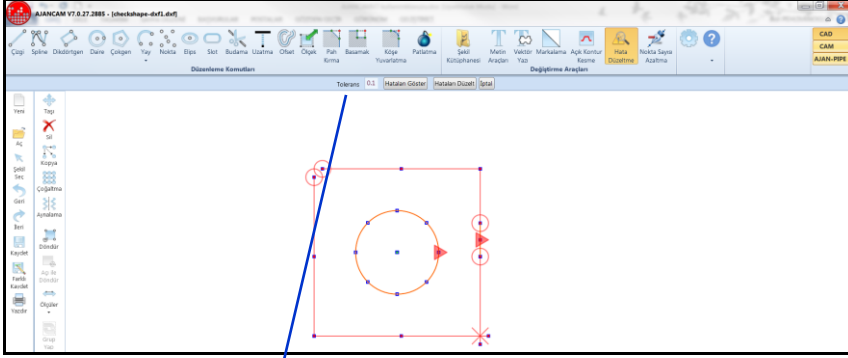
3. DXF üzerinde yapılan bu değişikliği **SAVE** ile kaydedin ve **CAM** kısmına aktarın. Program otomatik olarak açık kontur tanımını algılamaktadır. (Açık kontur kesme çizim rengi değişmektedir.Programa bu renk kodu tanımlanmıştır)

HATA DÜZELTME: Şeklinizde hatalı olarak çizilmiş açık çizgiler, fazlalık çizgiler, üst üste çizgiler gibi kapalı kontur tanımına uymayan çizim hatalarını, otomatik olarak görüntüler ve düzeltir. Dxf kesim listesine aktarırken program size aşağıdaki uyarı penceresini verecektir.

Uygulama videosu için tıklayınız: <http://www.ajancam.com/tr/hataduzeltme.php>



EVET seçimi ile .dxf çiziminiz seçili olarak CAD bölümünde karşınıza gelecektir.



HATALARI GÖSTER SEÇİMİ İLE GELEN GÖRÜNÜM AÇIKLAMALARI

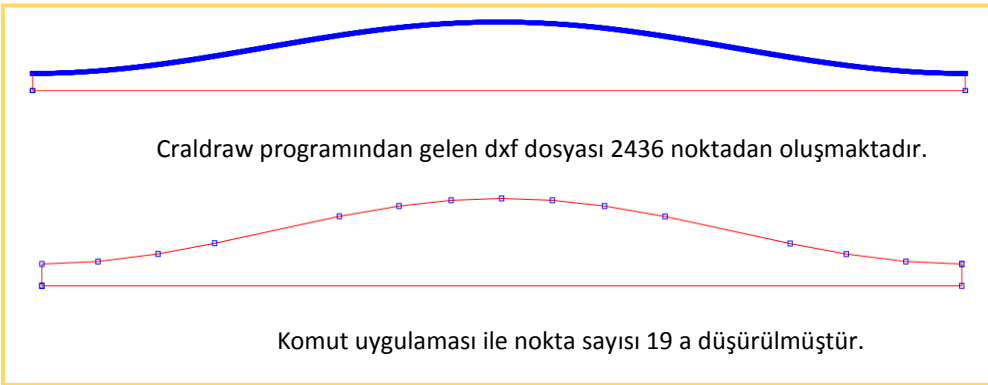
Kırmızı Daire= Boşluk

Kırmızı Üçgen= Üst Üste Objeler

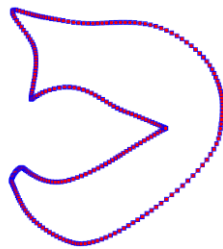
Kırmızı Çarpı = Fazlalık Objeler

Üst kısımda bulunan **TOLERANS** kısmına yazılan değer üstünde olan hatalar **HATALARI DÜZELT** seçimi ile program tarafından otomatik olarak düzeltilir. **HATALARI GÖSTER** seçimi ile ekrandaki gibi hatalı noktalar gösterilir.

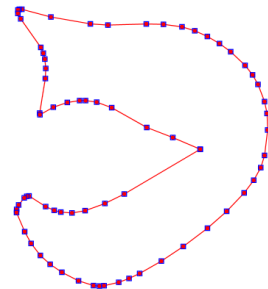
NOKTA SAYISI AZALTMA: Cradraw, Tekla v.s. 3 boyuttan dönüştürülen dxf'ler birçok nokta sayısından geçecek şekilde çizilir. Örneğin; Tek bir ark kullanımı ile çizilen şekil bu program ile birçok noktadan geçen arc birleşiminden oluşur. Böyle bir çizim makinede kesim kalitesini etkilemekte, çizim kb'ını arttırmaktadır. Bu komut ile şekil seçilir ve üst kısımda bulunan tolerans ölçüsü doğrultusunda nokta sayısı azaltılır. **Uygulama videosu için tıklayınız:** <http://www.ajancam.com/tr/noktasayisi.php>



272 noktadan oluşmaktadır

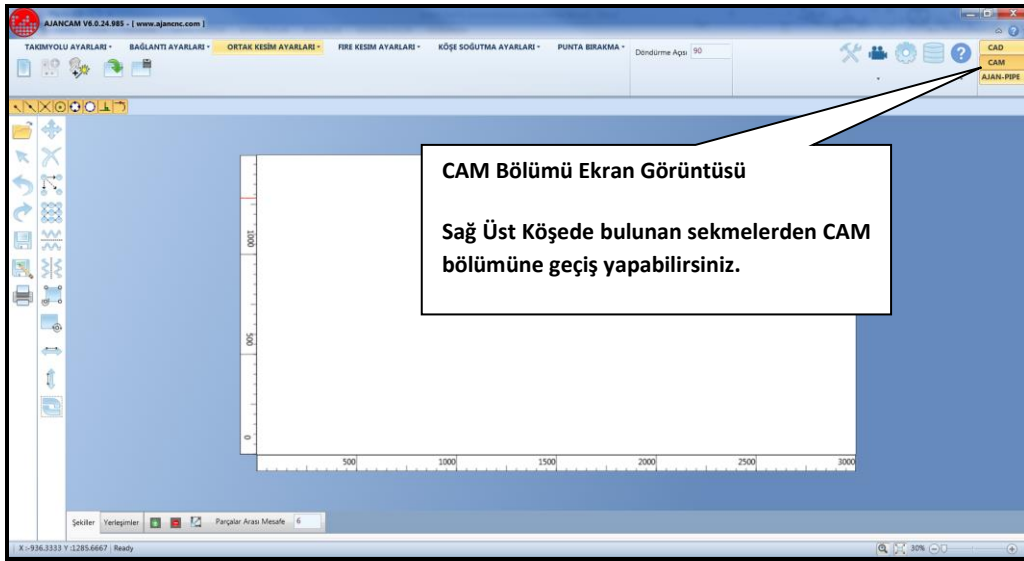


70 noktaya düşürülmüştür



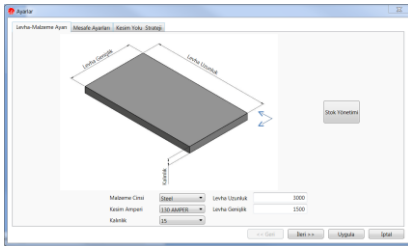
CAM- YERLEŞİM BÖLÜMÜ

CAM-YERLEŞİM BÖLÜMÜ: Bu sekme altında kesim yapılacak amper ve levha kalınlığına uygun en ideal ayarlar yapılmalıdır. Bu ayarlar parça kesim kalitenizi etkilemektedir.

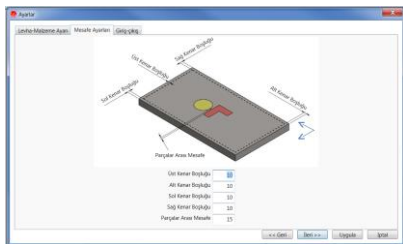


YENİ İŞ: Yerleşim aşamasına ilk bu kısımdan başlanır. Aşağıdaki **AYARLAR** penceresinde yerleşim için gerekli verileri girin.

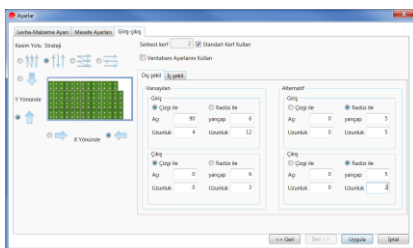
LEVHA-MALZEME AYARI SEKMEŞİ: Bu sekmede makinede kesimi yapılacak malzemecinsi-kesim ampere-kalınlık-levha ölçüleri programa aynı ayarlar ile girin. Tüm ayarlar makine ile aynı olmalıdır. Aksi halde parça ölçüleri yanlış çıkacaktır!



MESAFE AYARLARI: Yerleşim için ideal kenar ve iki parça arası mesafeleri girin.



GİRİŞ/ÇIKIŞ AYARLARI: Yerleşim için uygun giriş/çıkış ayarları ve kesim stratejilerini belirtin.





ŞEKİL EKLE: CAM kısmında aşağıda bulunan şekiller listesine sonradan dxf eklemek için kullanılır.

Uygulama videosu için tıklayınız: <http://www.ajancam.com/tr/sekilekle.php>



KALANI OTOMATİK YERLEŞTİR: CAM kısmında program tarafından otomatik yerleşim yaptırılmak için kullanılır.

Uygulama videosu için tıklayınız: <http://www.ajancam.com/tr/kalaniotomatikyerlestir.php>



YERLEŞİM AÇ: Hafızada kayıtlı olan .mpg uzantılı yerleşimleri tekrar yerleşim penceresinde açmak için kullanılır. Açılan yerleşim üzerinde istenilen tüm düzenlemeler yapılabilir.

Uygulama videosu için tıklayınız: <http://www.ajancam.com/tr/yerlesimackaydet.php>



YERLEŞTİRME KAYDET: Yerleşimi hafızaya kayıt etmek için kullanılır.

TAKIMYOLU AYARLARI MENÜSÜ:



OTOMATİK TAKIMYOLU: Giriş/Çıkış ayarları parametrelerinde girilen stil ve ölçüleri kullanarak şekillere otomatik takım yolu uygular. Uygulama videosu için tıklayınız: <http://www.ajancam.com/tr/otomatiktakimyolu.php>



TAKIMYOLU SİL: Şekillere uygulanan takım yolunun hepsi otomatik olarak silinir.

Uygulama videosu için tıklayınız: <http://www.ajancam.com/tr/takimyolusil.php>



MANUEL KESİM SIRASI: Mouse seçimi ile kullanıcı istediği kesim sıralamasını uygular. Bu komut ile iç kontur-dış kontur olmak üzere ayrı ayrı seçimler yapılabilir.

Uygulama videosu için tıklayınız: <http://www.ajancam.com/tr/manuelkesimsirasi.php>



ŞEKİL KESİM SIRASI: Mouse seçimi ile kullanıcı istediği kesim sıralamasını uygular. Bu komut farkı şudur müşteri şekli seçtiğinde içkontur ve dış kontur otomatik olarak seçilir. Şekiller için tek tek kesim sırası uygular.

Uygulama videosu için tıklayınız: <http://www.ajancam.com/tr/sekilkesimsirasi.php>



ÇOKLU TAKIMYOLU TAŞI: Levha üzerinde aynı şekillerde giriş/çıkış yerini aynı noktaya taşımak için kullanılır.

Uygulama videosu için tıklayınız: <http://www.ajancam.com/tr/coklutakimyolutasi.php>



TAKIMYOLU TAŞI: Şekil giriş/çıkış noktasını istenen noktaya taşımak için kullanılır.

Uygulama videosu için tıklayınız: <http://www.ajancam.com/tr/takimyolutasi.php>



GİRİŞ-ÇIKIŞ SİL: Mouse ile seçilen giriş/çıkış uygulamasını silmek için kullanılır.

Uygulama videosu için tıklayınız: <http://www.ajancam.com/tr/giriscikissil.php>



GİRİŞ-ÇIKIŞ/UZAT-KISALT: Manuel olarak giriş-çıkış uzunluğunu kısaltmak yada uzatmak için kullanılır.

Uygulama videosu için tıklayınız: <http://www.ajancam.com/tr/giriscikisuzatkisalt.php>



GİRİŞ-ÇIKIŞ AYARLARI: Şekil giriş-çıkış ayarlarının yapıldığı komuttur.

Uygulama videosu için tıklayınız: <http://www.ajancam.com/tr/giriscikisayarlarlari.php>

BAĞLANTI AYARLARI MENÜSÜ:



OTOMATİK BAĞLANTI: Sarf malzeme ömrünü uzatmak için tek patlatma ile birden fazla şekli kesmek için kullanılır.

Uygulama videosu için tıklayınız: <http://www.ajancam.com/tr/baglanti.php>

1. Levha üzerinden şekilleri seçin (Çoklu obje seçimi için **CTRL**)
2. Komutu seçin
3. Açılan pencereye bağlantı genişliği ölçüsünü girin. **TAMAM** seçin



MANUEL BAĞLANTI: Manuel istenen yerlerden bağlantı oluşturmak için kullanılır.

1. Komutu seçin
2. Birinci şekil kenarında bağlantı başlangıç noktasını seçin
3. Açılan pencereye bağlantı genişliği ölçüsünü girin. **TAMAM** seçin
4. İkinci şekil kenarında bağlantı bitiş noktasını seçin
5. Levha üzerinde diğer şekillere uygulamak için aynı işlemleri tekrar uygulayınız



BAĞLANTI SİL: Şekiller üzerinde oluşturulmuş bağlantıları silmek için kullanılır.

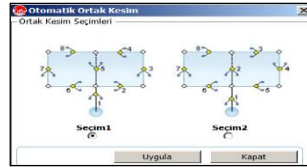
1. Komutu seçin
2. Silinmek istenen bağlantı üzerine gelin. Mouse ile sol click seçin, silinecektir.

ORTAK KESİM AYARLARI MENÜSÜ:



Otomatik Ortak Kesim: Ortak kenara sahip şekillerde ortak kenarları tek seferde kesmek için kullanılır. Bu uygulama firmanızın kesim maliyetini düşürmektedir. Gaz-levha-zaman tasarrufu sunmaktadır.

Uygulama videosu için tıklayınız: <http://www.ajancam.com/tr/otomatikortakkesim.php>



Manuel Ortak Kesim: Ortak kenara sahip, aynı tip şekillerde ortak kesim olarak uygulayacağınız kenarı manuel belirterek ortak kesim işlemini uygulayabilirsiniz. Bu komutta ortak kesim kenarı kullanıcı tarafından belirlenmektedir.

Uygulama videosu için tıklayınız: <http://www.ajancam.com/tr/manuelortakkesim.php>



Otomatik Ortak Kesim Sırası: Manuel ortak kesim yapılan şekiller seçilir ve otomatik kesim sırası komutuna girilir. Program otomatik olarak ortak kesim sıralamasını belirler.

Uygulama videosu için tıklayınız: <http://www.ajancam.com/tr/otomatikortakkesimsirasi.php>

FİRE KESİM AYARLARI MENÜSÜ:



OTOMATİK FİRE KESİM: Yerleşimden arta kalan fire levhanızı otomatik olarak en uygun şekilde ayırma işlemi için kullanılır.

Uygulama videosu için tıklayınız: <http://www.ajancam.com/tr/firekesim.php>

1. Komutu seçin. Kırmızı renkte fire kesim uygulamasını yapar



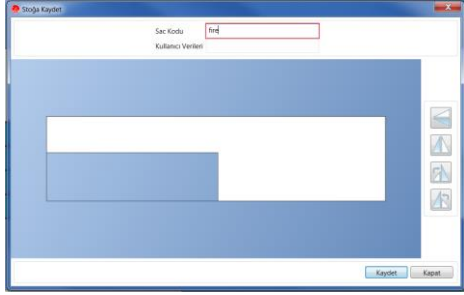
MANUEL FİRE KESİM: Yerleşimden arta kalan fire levhanızı manuel olarak en uygun şekilde ayırma işlemi için kullanılır.

1. Komutu seçin
2. Mouse ile fire kesim sınırları çizin ve **ENTER** ile işlem sonlandırın



FİRE KESİM KAYDET: Yerleşimden arta kalan fire levhayı stok yönetimi altına kayıt etmek için kullanılır.

1. Fire kesim uyguladıktan sonra **FİRE KESİM KAYDET** komutunu seçin
2. Karşınıza aşağıdaki pencere açılacaktır. Sac kodu kımına bir isim veriniz,sağ kısımda döndürme-ayanalama işlemleri de uygulayabilirsiniz. **KAYDET** seçin. Fire levha sac stok yönetimine kayıt edilmiştir.



FİRE KESİM SİL: Uygulanan fire kesim işlemini iptal etmek için kullanılır.

1. Komutu seçin
2. Levha üzerinde kırmızı renk ile uygulanan fire kesimin silindiğini göreceksiniz

KÖŞE SOĞUTMA AYARLARI MENÜSÜ:



OTOMATİK DÖNÜŞ: Bu komut dış konturları keskin köşelerden oluşan şekillerin köşelerinin daha dik çıkması için uygulanır.

Uygulama videosu için tıklayınız: <http://www.ajancam.com/tr/kosesogutma.php>

1. Şekilleri seçin
2. Komutu seçin
3. Açılan pencerede dönüş stili ve radius ölçüsünü belirleyin
- 4.Şeklin köşe noktalarını seçin



MANUEL DÖNÜŞ: Şeklin istenilen köşesine manuel olarak dönüş vermek için kullanılır.



SİL: Köşe dönüş uygulamasını iptal etmek için kullanılır.

PUNTA BIRAKMA MENÜSÜ:



PUNTA BIRAKMA: Şeklin plaka üzerinde tutunmasını sağlamaktadır. Şeklin istenilen kısımlarından,istenilen mesafe kadar kesmeden ilerlemesini sağlar. **Uygulama videosu için tıklayınız:** <http://www.ajancam.com/tr/puntabirakma.php>

1. Punta bırakma menusüne girin. Punta mesafesini belirleyin
2. Komutu seçin
3. Şekil kenar çizgisi üstünde istenen noktaları seçin



SİL: Punta bırakma uygulamasını iptal etmek için kullanılır.

ALT ARAÇ ÇUBUĞU



Sac Ekle: Yeni bir levha eklemek yada mevcut levha ölçüsünü düzenlemek için kullanılır.

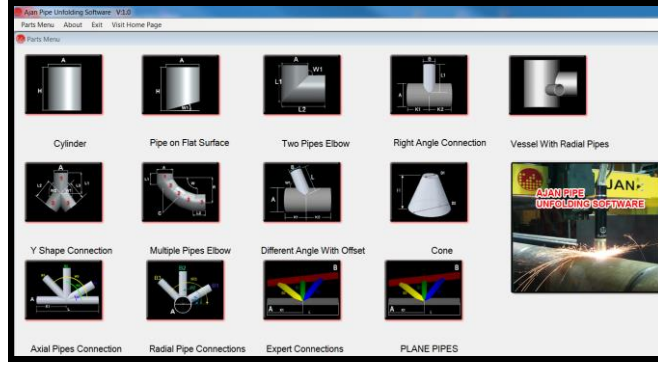


Sac Sil: Seçilen levhayı silmek için kullanılır.



Yerleşim Alanı Görüntüleme: Levha üzerine yerleşim yapılmış olan şekillerin kapladığı alanı gösterir.Sac stoklarınızda bu ölçülere uygun fire sacınız var ise bu yerleşimde kullanabilirsiniz.

AJANPIPE BORU AÇINIM YAZILIMI



Program farklı şekillerde,hazır boru arakesitlerinden oluşmaktadır.

Bir uygulama örneğini ele alırsak piyasada yaygın olarak kullanılan kurtazğı arakesiti hesaplamasını inceleyelim.

Arakesit kayıt işlemi için DXF komutu seçilir ve arakesit .dxf uzantısı ile kayıt edilir.Makinada bu arakesit kesilir.

Sol üst görünüm penceresinde boru üzerindeki ölçülendirme tanımlamalarını göreceksiniz.Aşağıda tanımlamaların karşısındaki kutucuklara gerekli ölçüler girilir.

Arakesit hesaplaması için 'Calculate' komutu seçilir.Arakesit görünümü sol pencerede açılacaktır.

Ok işaretlerini yardımı ile birinci boru ve ikinci boru arakesitlerine geçiş yapabilirsiniz.